

Aquamab
Su Arıtma Sistemleri



Evsel Ürün Katalođu

www.aquamab.com.tr



**ÖZELLİKLER**

Şık Tasarım

Zaman Kontrol

Dijital Ekran

Akış Kontrol

Kolay Programlanabilir

Otomatik Ters Yıkama

Dijital pano sayesinde tüm parametreler istenilen kapasiteye göre ayarlanabilir.
Debi kontrol sistemi ile su, tuz ve elektrik sarfiyatı minimuma indirilir.

| | RL-R100 (Midi) | RL-R150 (Maxi) |
|-----------|----------------|----------------|
| ÜRÜN KODU | 19970002127 | 19970002132 |

| TEKNİK ÖZELLİKLER | RL-R100 (Midi) | RL-R150 (Maxi) |
|-----------------------|----------------|----------------|
| Çalışma Akış Hızı | 800-1200 L/h | 1000-1500 L/h |
| Çalışma Basıncı | 1,5 - 4 Bar | 1,5 - 4 Bar |
| Giriş ve Çıkış Boyutu | 3/4" | 1" |
| Tank Boyutu | 10"*17" | 10"*35" |
| Reçine Hacmi | 12L | 30L |
| Çıkış Su Sertliği | ≤ 0,6mmol/l | ≤ 0,6mmol/l |
| Boyutlar | 260x510x600mm | 260x510x1060mm |



ÖZELLİKLER

Şık Tasarım

Zaman Kontrol

Dijital Ekran

Akış Kontrol

Kolay Programlanabilir

Otomatik Ters Yıkama

Bypass Connection



Dijital pano sayesinde tüm parametreler istenilen kapasiteye göre ayarlanabilir. Debi kontrol sistemi ile su, tuz ve elektrik sarfiyatı minimuma indirilir.

| | RA 50 A (Mini) | RA 1000 A (Midi) | RA 1500 A (Maxi) |
|-----------|----------------|------------------|------------------|
| ÜRÜN KODU | 19970002128 | 19970002129 | 19970002130 |

TEKNİK ÖZELLİKLER

| | RA 50 A (Mini) | RA 1000 A (Midi) | RA 1500 A (Maxi) |
|-----------------------|----------------|------------------|------------------|
| Çalışma Akış Hızı | 500 L/h | 1000 L/h | 1500 L/h |
| Çalışma Sıcaklığı | 4 - 40 C° | 4 - 40 C° | 4 - 40 C° |
| Çalışma Basıncı | 1,5 - 4 Bar | 1,5 - 4 Bar | 1,5 - 4 Bar |
| Giriş ve Çıkış Boyutu | 3/4" | 1" | 1" |
| Tank Boyutu | 8"*17" | 10"*17" | 10"*35" |
| Reçine Hacmi | 8 L | 15 L | 30 L |
| Çıkış Su Sertliği | ≤ 0,6mmol/l | ≤ 0,6mmol/l | ≤ 0,6mmol/l |
| Boyutlar | 380x230x595mm | 525x325x615mm | 525x325x1070mm |



ÖZELLİKLER

Şık Tasarım

Zaman Kontrol

Dijital Ekran

Akış Kontrol

Kolay Programlanabilir

Otomatik Ters Yıkama



Dijital pano sayesinde tüm parametreler istenilen kapasiteye göre ayarlanabilir.
Debi kontrol sistemi ile su, tuz ve elektrik sarfiyatı minimuma indirilir.

| | ECOLINE (Maxi) |
|-----------------------|-----------------|
| ÜRÜN KODU | 19970002134 |
| TEKNİK ÖZELLİKLER | |
| | AQUA SKY (Midi) |
| Çalışma Akış Hızı | 1000-1500 L/h |
| Çalışma Sıcaklığı | 4-40 C° |
| Çalışma Basıncı | 1,5 - 4 Bar |
| Giriş ve Çıkış Boyutu | 1" |
| Tank Boyutu | 9"*35" |
| Reçine Hacmi | 25L |
| Çıkış Su Sertliği | ≤ 0,6mmol/l |
| Boyutlar | 430x300x1130 mm |



ÖZELLİKLER

Şık Tasarım

Zaman Kontrol

Dijital Ekran

Akış Kontrol

Kolay Programlanabilir

Otomatik Ters Yıkama



Dijital pano sayesinde tüm parametreler istenilen kapasiteye göre ayarlanabilir. Debi kontrol sistemi ile su, tuz ve elektrik sarfiyatı minimuma indirilir.

| | AQUA SKY (Midi) | AQUA SKY (Maxi) |
|-----------|-----------------|-----------------|
| ÜRÜN KODU | A9700021 | A9700011 |

TEKNİK ÖZELLİKLER

| | AQUA SKY (Midi) | AQUA SKY (Maxi) |
|-----------------------|-----------------|-----------------|
| Çalışma Akış Hızı | 800-1200 L/h | 1000-1500 L/h |
| Çalışma Sıcaklığı | 4-40 C° | 4-40 C° |
| Çalışma Basıncı | 1,5 - 4 Bar | 1,5 - 4 Bar |
| Giriş ve Çıkış Boyutu | 3/4" | 1" |
| Tank Boyutu | 9"*17" | 9"*35" |
| Reçine Hacmi | 12L | 25L |
| Çıkış Su Sertliği | ≤ 0,6mmol/l | ≤ 0,6mmol/l |
| Boyutlar | 386x561x637mm | 386x561x1040mm |



| | |
|-----------|------------------------------|
| ÜRÜN KODU | RL-R50 (Mini) 19970002135 |
|-----------|------------------------------|

TEKNİK ÖZELLİKLER

| | |
|------------------------------|----------------|
| Çalışma Akış Hızı | 700 ~ 900 L/h |
| Çalışma Sıcaklığı | 4-40 C° |
| Çalışma Basıncı | 1,5 - 4 Bar |
| Giriş ve Çıkış Boyutu | 1/2" |
| Tank Boyutu | 9"*35" |
| Reçine Hacmi | 4.8L |
| Çıkış Su Sertliği | ≤ 0,6mmol/l |
| Boyutlar | 191x350x512 mm |



ŞİK TASARIM



KOLAY KULLANIM



ÇOK AŞAMALI
FİLTRELEME
TEKNOLOJİSİ



80 GPD RO
MEMBRAN TEKNOLOJİSİ



2,2 GALON
TANK KAPASİTESİ



Satış sonrasında da müşterilerimizin yanında olmak görevimizdir.

Ağırlık : 5,60 kg

Boyutlar : 130x480x325mm

AKSESUARLAR

5 m'lik 1/4" Beyaz Hortum

Membran Housing Anahtarı

Bağlantı Ekipmanları

Krom Lüks Musluk

Kullanma Kılavuzu

ÜRÜN KODU

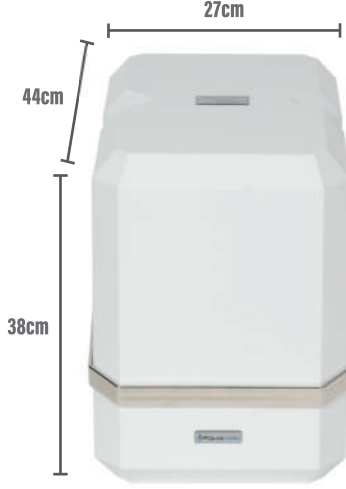
Slim Kasa

19970001463





KOLAY KULLANIM

ÇOK AŞAMALI
FİLTRELEME
TEKNOLOJİSİ80 GPD 24V,1,5 A
BASINÇ POMPASI

ŞİK TASARIM

80 GPD RO
MEMBRAN TEKNOLOJİSİ2,2 GALON
TANK KAPASİTESİPompa Ağırlık : 12.60 KG
Pompa Ağırlık : 10,00 KG
Kutu Boyutları : 480x480x310mmSatış sonrasında da müşterilerimizin yanında
olmak görevimizdir.

AKSESUARLAR

- 5 m'lik 1/4" Beyaz Hortum
- Membran Housing Anahtarı
- Bağlantı Ekipmanları
- Paslanmaz Lüks Musluk
- Kullanma Kılavuzu

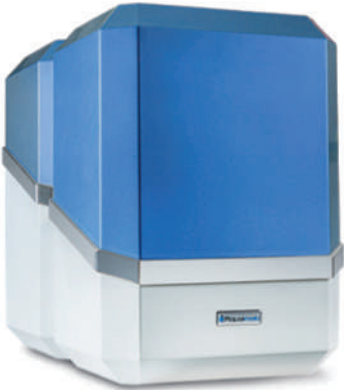
STYLISH POMPALI

STYLISH POMPASIZ

ÜRÜN KODU

19970001143

19970001391





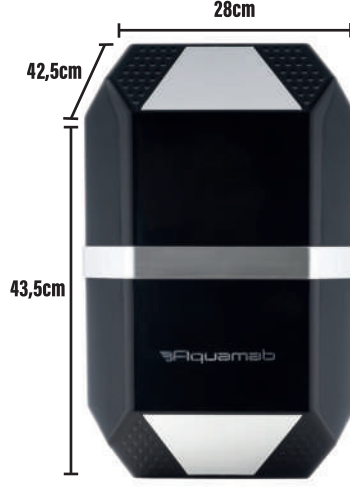
KOLAY KULLANIM



ÇOK AŞAMALI
FİLTRELEME
TEKNOLOJİSİ



80 GPD 24V, 1,5 A
BASINÇ POMPASI



ŞİK TASARIM



80 GPD RO
MEMBRAN TEKNOLOJİSİ



2,2 GALON
TANK KAPASİTESİ



Satış sonrasında da müşterilerimizin yanında
olmak görevimizdir.

Pompa Ağırlık : 10,20 KG
Pompa Ağırlık : 8,40 KG
Kutu Boyutları: 285x490x440mm

AKSESUARLAR

- 5 m'lik 1/4" Beyaz Hortum
- Membran Housing Anahtarı
- Bağlantı Ekipmanları
- Paslanmaz Lüks Musluk
- Kullanma Kılavuzu

| | VIENTO POMPALI | VIENTO POMPASIZ |
|-----------|----------------|-----------------|
| ÜRÜN KODU | 19970001455 | 19970001456 |





KOLAY KULLANIM

ÇOK AŞAMALI
FİLTRELEME
TEKNOLOJİSİ75 GPD 24V, 1,5 A
BASINÇ POMPASI

ŞİK TASARIM

75 GPD RO
MEMBRAN TEKNOLOJİSİ2,2 GALON
TANK KAPASİTESİSatış sonrasında da müşterilerimizin yanında
olmak görevimizdir.Pompalı Ağırlık : 12.60 KG
Pompasız Ağırlık : 9,60 KG
Kutu Boyutları : 320x570x445mm

AKSESUARLAR

5 m'lik 1/4" Beyaz Hortum
Membran Housing Anahtarı
Bağlantı Ekipmanları
Krom Lüks Musluk
Kullanma Kılavuzu

ÜRÜN KODU

AÇIK KASA POMPALI

19970001362

AÇIK KASA POMPASIZ

19970001363





KOLAY KULLANIM



ÇOK AŞAMALI
FİLTRELEME
TEKNOLOJİSİ



75 GPD 24V, 1,5 A
BASINÇ POMPASI



ŞİK TASARIM



75 GPD RO
MEMBRAN TEKNOLOJİSİ



2,2 GALON
TANK KAPASİTESİ



Satış sonrasında da müşterilerimizin yanında
olmak görevimizdir.

Pompa Ağırlık : 11,80 KG
Pompa Ağırlık : 8,80 KG
Kutu Boyutları : 320x570x445mm

AKSESUARLAR

5 m'lik 1/4" Beyaz Hortum
Membran Housing Anahtarı
Bağlantı Ekipmanları
Krom Lüks Musluk
Kullanma Kılavuzu

ÜRÜN KODU

TR PRATICE POMPALI

19970001207

TR PRACTICE POMPASIZ

19970001122





Satış sonrasında da müşterilerimizin yanında olmak görevimizdir.

AKSESUARLAR

- 5 m'lik 1/4" Beyaz Hortum
- Membran Housing Anahtarı
- Bağlantı Ekipmanları
- Star Musluk
- Kullanma Kılavuzu

| | RO-300 GPD | RO-400 GPD | RO-500 GPD | RO-600 GPD |
|---------------------------|---------------|---------------|-------------|-------------|
| ÜRÜN KODU | 19970001113 | 19970001182 | 19970001189 | 19970001376 |
| TEKNİK ÖZELLİKLER | | | | |
| | RO-300 GPD | RO-400 GPD | RO-500 GPD | RO-600 GPD |
| 20" Sediment Filtre | ✓ | ✓ | ✓ | ✓ |
| 20" Karbon Filtre (GAC) | ✓ | ✓ | ✓ | ✓ |
| 20" Block Karbon Filtre | ✓ | ✓ | ✓ | ✓ |
| 12" Post Karbon | ✓ | ✓ | ✓ | ✓ |
| Membran | 300 GPD | 400 GPD | 500 GPD | 600 GPD |
| Pompa | 300 - 400 GPD | 300 - 400 GPD | 300x2 GPD | 300x2 GPD |



Satış sonrasında da müşterilerimizin yanında olmak görevimizdir.

AKSESUARLAR

- 5 m'lik 1/4" Beyaz Hortum**
- Membran Housing Anahtarı
- Bağlantı Ekipmanları**
- Star Musluk
- Kullanma Kılavuzu**

| | RO-300 GPD | RO-600 GPD |
|---------------------------|-------------|-------------|
| ÜRÜN KODU | 19970001424 | 19970002124 |
| TEKNİK ÖZELLİKLER | RO-300 GPD | RO-600 GPD |
| 10" Sediment Filtre | ✓ | ✓ |
| 10" Karbon Filtre (GAC) | ✓ | ✓ |
| 10" Block Karbon Filtre | ✓ | ✓ |
| 12" Post Karbon | ✓ | ✓ |
| Membran | 300 GPD | 300 GPD |
| Pompa | 300 GPD | 300 GPD |

SU SEBİLİ (Pompaalı)

ÜRÜN KODU

19970001433

TR ÖZELLİKLER

- 75 GPD MEMBRAN
- 12" INLINE 5 MİKRON SPUN FİLTRE
- 12" INLINE GAC KARBON FİLTRE
- 12" INLINE BLOCK KARBON FİLTRE
- 10" INLINE COKONAT BAZLI POST KARBON
- SICAK SU TANKI KAPASİTESİ 3.5 L/h
- SOĞUTMA TANKI KAPASİTESİ 1.2 L/h
- 75 GPD POMPA
- 24V 1.5A ADAPTÖR



SU SEBİLİ (Pompasız)

ÜRÜN KODU

19970001432

TR ÖZELLİKLER

- 75 GPD MEMBRAN
- 12" SIRALI 5 MİKRON SPUN FİLTRE
- 12" SIRALI GAC KARBON FİLTRE
- 12" SIRALI BLOCK KARBON FİLTRE
- 10" SIRALI KOKONAT BAZLI POST KARBON
- SICAK SU TANKI KAPASİTESİ 3.5 L/h
- SOĞUTMA TANKI KAPASİTESİ 1.2 L/h



20" İKİLİ HOUSİNG SET JUMBO
20" ÜÇLÜ HOUSİNG SET JUMBO

ÜRÜN KODU

19970001488

19970001487



TR ÖZELLİKLER

- 20" Mavi Housing (3 Parça)
- 20" 5 Mikron Jumbo Spun
- 20" Jumbo Block Carbon
- 20" Jumbo Gac



TR ÖZELLİKLER

- 20" Mavi Housing (2 Parça)
- 20" 5 Mikron Jumbo Spun
- 20" Jumbo Block Carbon

10" İKİLİ HOUSİNG SET JUMBO
10" ÜÇLÜ HOUSİNG SET JUMBO

ÜRÜN KODU

19970001485

19970001486



TR ÖZELLİKLER

- 10" Housing (3 Parça)
- 10" Yıkanabilir Filtre
- 10" Block Carbon
- 10" Silyphosis



TR ÖZELLİKLER

- 10" Housing (2 Parça)
- 10" Yıkanabilir Filtre
- 10" Block Carbon

| | ÜRÜN KODU |
|---------------------------|-------------|
| 10" - 1/4" BEYAZ HOUSING | 19970004415 |
| 10" - 1/4" ŞEFFAF HOUSING | 19970004416 |
| 10" - 1/4" ŞEFFAF HOUSING | 19970004417 |



| | ÜRÜN KODU |
|---------------------------|-------------|
| 10" - 3/4" ŞEFFAF HOUSING | 19970004284 |
| 10" - 1" ŞEFFAF HOUSING | 19970004410 |
| 20" - 1" ŞEFFAF HOUSING | 19970004365 |
| 20" - 3,4" ŞEFFAF HOUSING | 19970004431 |
| 20" - 1,5" ŞEFFAF HOUSING | 19970004379 |



| | ÜRÜN KODU |
|----------------------|-------------|
| 10" 1" İKİLİ HOUSING | 19970004383 |
| 10" 1" ÜÇLÜ HOUSING | 19970004556 |
| 20" 1" İKİLİ HOUSING | 19970004570 |
| 20" 1" ÜÇLÜ HOUSING | 19970004571 |



| | ÜRÜN KODU |
|----------------------------------|-------------|
| 10" 1" BIG BLUE HOUSING (Mavi) | 19970004142 |
| 10" 1" BIG BLUE HOUSING (Şeffaf) | 19970004325 |
| 20" 1" BIG BLUE HOUSING (Mavi) | 19970003426 |
| 20" 1" BIG BLUE HOUSING (Şeffaf) | 19970004434 |



| | ÜRÜN KODU |
|---|-------------|
| 10" BLOCK KARBON FİLTRE (CTO) | 19970003118 |
| 20" BLOCK KARBON FİLTRE (CTO) | 19970003115 |
| 10" GAC KARBON FİLTRE (UDF) | 19970003117 |
| 20" GAC KARBON FİLTRE (UDF) | 19970003180 |
| 10" BLOCK KARBON FİLTRE (CTO) (COCONUT) | 19970003463 |
| 10" 5 MİKRON SPUN FİLTRE | 19970003116 |
| 10" 1 MİKRON SPUN FİLTRE | 19970003167 |



| | ÜRÜN KODU |
|-------------------------------------|-------------|
| 10" BLOCK KARBON FİLTRE (CTO) - BIG | 19970003119 |
| 20" BLOCK KARBON FİLTRE (CTO) - BIG | 19970003120 |
| 10" GAC KARBON FİLTRE (UDF) - BIG | 19970003121 |
| 20" GAC KARBON FİLTRE (UDF) - BIG | 19970003122 |
| 10" 5 MİKRON SPUN FİLTRE - BIG | 19970003156 |
| 20" 5 MİKRON SPUN FİLTRE - BIG | 19970003124 |



INLINE FİLTRELER

| | TİP | ÜRÜN KODU |
|---|-------|-------------|
| AQUAMAB PP FİLTRE | QUICK | 19970003279 |
| INLINE GAC FİLTRE (Coconut Shell) | QUICK | 19970003281 |
| INLINE CTO FİLTRE (Coconut Shell) | QUICK | 19970003533 |
| INLINE POST KARBON FİLTRE (Coconut Shell) | QUICK | 19970003282 |
| MİNERAL FİLTRE | QUICK | 19970003294 |



| | TİP | ÜRÜN KODU |
|---------------------|-------|-------------|
| INLINE FİLTRE (SET) | QUICK | 19970003283 |



| | ÜRÜN KODU |
|-------------------------|-------------|
| AQUAMAB MEMBRAN 80 GPD | 19970003447 |
| AQUAMAB MEMBRAN 100 GPD | 19970003531 |
| AQUAMAB MEMBRAN 150 GPD | 19970003449 |
| AQUAMAB MEMBRAN 300 GPD | 19970003450 |



TDS İLETKENLİK ÖLÇER

ÜRÜN KODU

19970004167



2.2 GALON METAL BASINÇ TANKI

ÜRÜN KODU

19970004162

3.2 GALON METAL BASINÇ TANKI

19970004143



11 GALON METAL BASINÇ TANKI

ÜRÜN KODU

19970004124

20 GALON METAL BASINÇ TANKI

19970004126



| | ÜRÜN KODU |
|-----------------------------|-------------|
| KROM YILDIZ MUSLUK | 19970004132 |
| KROM LÜKS MUSLUK | 19970004282 |
| KROM LÜKS MUSLUK (Spiralli) | 19970004255 |
| PASLANMAZ LÜKS MUSLUK | 19970004145 |



| | ÜRÜN KODU |
|----------------------|-----------|
| ÜÇ YOLLU KROM MUSLUK | 15222341 |



75 / 100 GPD 24V POMPA
300 / 400 GPD 24V POMPA

ÜRÜN KODU

19970004579

19970004118



24V 1.5A ADAPTÖR
24V 3A ADAPTÖR
SOKET TİPİ ADAPTÖR

ÜRÜN KODU

19970004113

19970004205

19970004262





TR ÜRÜNE GENEL BAKIŞ

Güneş enerjili su ısıtıcıları, musluklar ve evsel su sebilleri gibi evlere monte edilen sistemler, su basıncı çok yüksek olduğunda veya bağlantıları eskiyip gevşediğinde su sızıntısına eğilimlidir. Durumun ciddiyeti ne olursa olsun, su kaçağı can sıkıcı bir sorundur. Firmamızın kendi ürünü olan kaçak su sensörü, kaçakları anında tespit edebilmemiz için geliştirildi. Ev, ticari ve endüstriyel su temini ve drenaj sistemlerini su kaçağından korumak için kullanılır. Ürün, kablosuz otomatik kapatma vanası, seramik çekirdekli elektronik küresel vana, kablosuz alıcı kontrolör ve kablosuz suya daldırma dedektöründen oluşur. Prensip olarak kablosuz suya daldırma dedektörü sızıntı olduğunda su ile en kolay temas edebileceği yere konumlandırılmalıdır. Sızıntı olduğunda kablosuz daldırma sensörü bunu tespit ederek küresel vanayı hızla kapatır.

TR ÖZELLİKLER

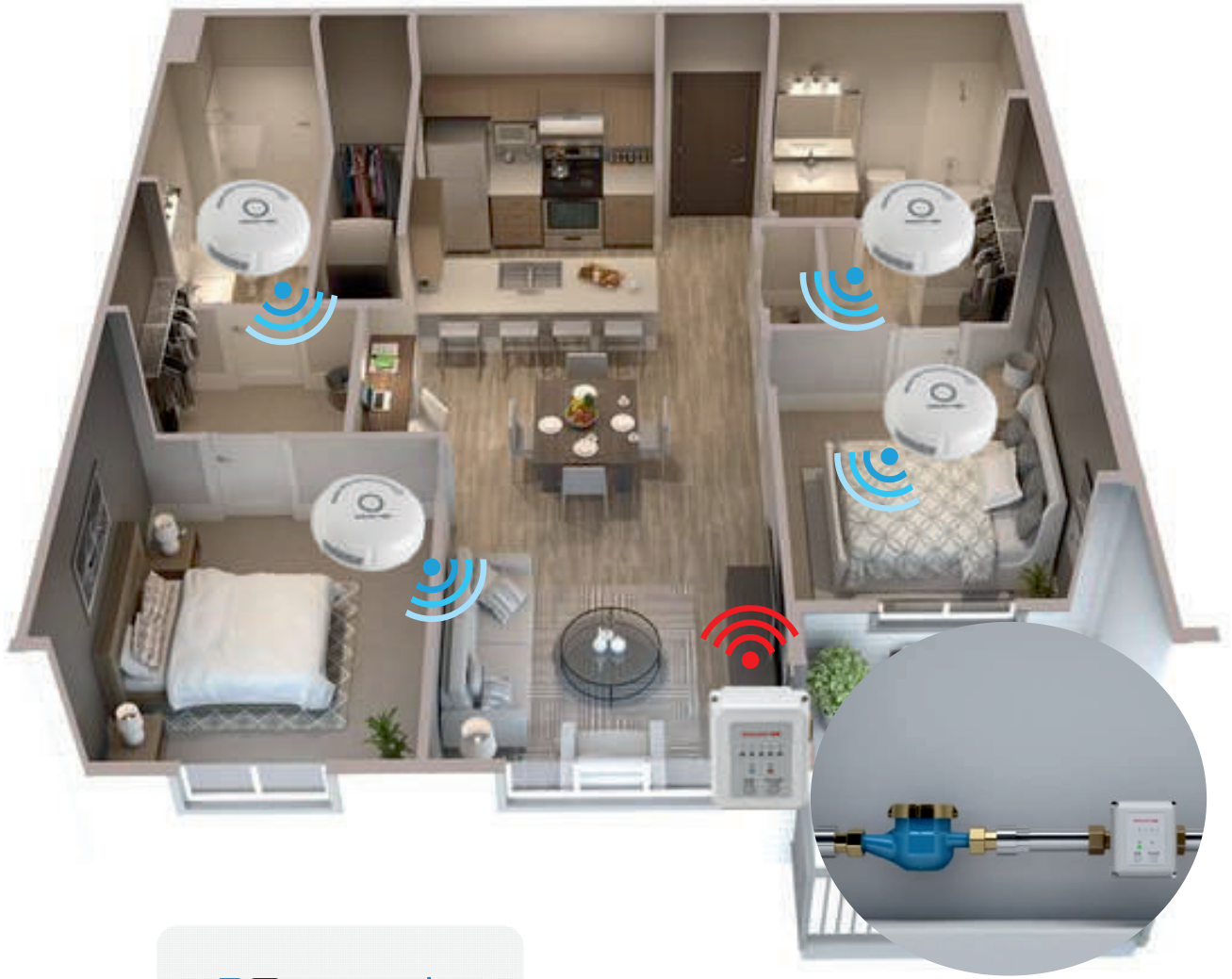
- Wireless Su Daldırma Dedektörü, wireless sinyalleri gönderir. Çok noktalı su kaçağı takibi, yüksek algılama mesafesi.
- Düşük güç tüketimine sahiptir. Kullanıma göre pil ömrü bir yılı geçebilir.
- Ana kontrol vanası, hafif torklu seramik çekirdekli küresel bir vanadır, küçük akış direncine ve büyük akış hızına sahiptir.
- Ana kontrol valfinde yerleşik, büyük kapasiteli, şarj edilebilir bir lityum pil bulunur, Elektrik kesintisi durumunda 24 saat kullanılabilir.
- Su geçirmez tasarımı sayesinde, iç devre korozyonu önlenir.

KAÇAK SU SENSÖRÜ

ÜRÜN KODU

19970004946

| Model No. | İsim | Güç Girişi | Güç Çıkışı | Güç Parametreleri | Ortam Sıcaklığı |
|-----------|--------------------------------|------------|------------|---|-----------------|
| F104E | Ana Kontrol Valfi | 100~240VAC | DC12V | 2800mAh/7.4V Şarj edilebilir Lityum Batarya | 5-50°C |
| F104F | Wireless daldırma su dedektörü | / | / | 12V/ 23A Alkali Piller | 5-50°C |



Aquamab
Water Treatment Systems

1 2 3 4 5



Suya daldırma dedektörü durum görüntüleme alanı



Ana kontrol valfi durum görüntüleme alanı



Ana kontrol vanası çalışma alanı

Ana kontrol vanasının dahili lityum pili tamamen şarj olduğunda, elektrik kesintisi durumunda 24 saat boyunca kullanılmaya devam edilebilir; Kablosuz suya daldırılmalı dedektörün pili teorik olarak 420 gün kullanılabilir ve yılda bir kez değiştirilmesi tavsiye edilir. Standart konfigürasyon olarak 1 adet kablosuz su daldırma dedektörü bulunmaktadır. Daha fazlasını almak istiyorsanız, ayrı olarak satın almanız gerekir.



EKSTRA GÜÇLÜ
Güçlü mıknatısı ile demirli parçacıkları ayırır.



EKSTRA GÜVENİLİR
Isıtma sisteminizdeki tortuları yakalayıp sisteminizi korur.



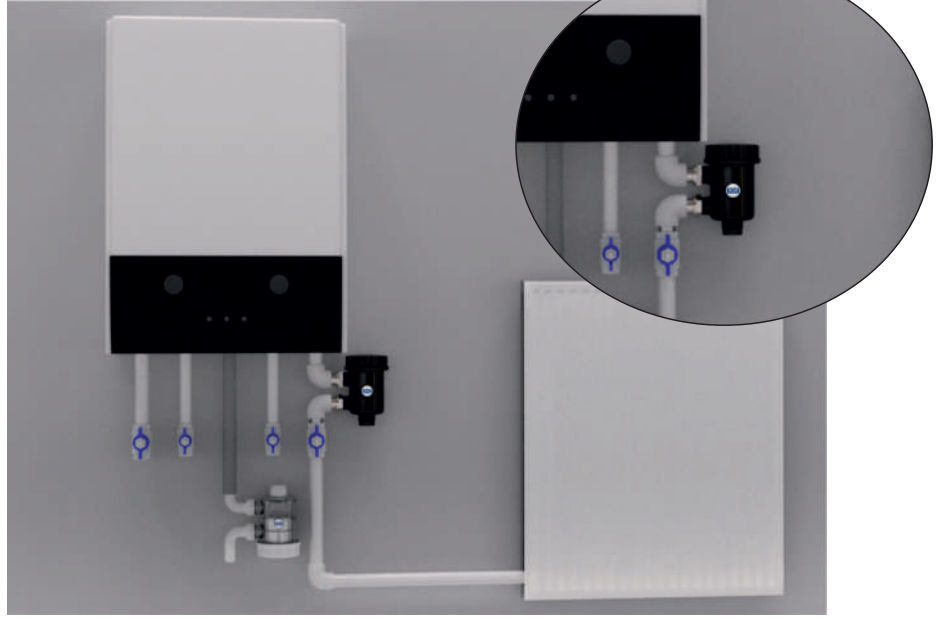
EXTRA ESTETİK
Eviniz için estetik bir görünüm



EKSTRA KOLAY KULLANIM
Cihaz bakımının gerekli olup olmadığını kontrol etmek oldukça kolaydır.



EXTRA KÜÇÜK
Kompakt sediment tutucu



MANYETİK KOMBİ FİLTRESİ

ÜRÜN KODU

19970003542

TR NOT

Isıtma sisteminizde tortu, tohum ve manyetik partiküllerin neden olduğu ısı kayıplarını ortadan kaldırır, kazanınızı ve tesisatınızı korur. MAB Manyetik tortu tutucu, kazanınızı ve tortunuzu tortu ve manyetik parçacıklardan temizler ve korur. Manyetik filtrenin çalışması iki prensibe dayanmaktadır:

- Çelik filtrenin sağladığı mekanik filtrasyon ile tortuları yakalar.
- Manyetik alan demir parçacıklarını ayırır.



EKSTRA GÜVENİLİR
Isıtma sisteminizdeki tortuları yakalayarak sisteminizi korur.



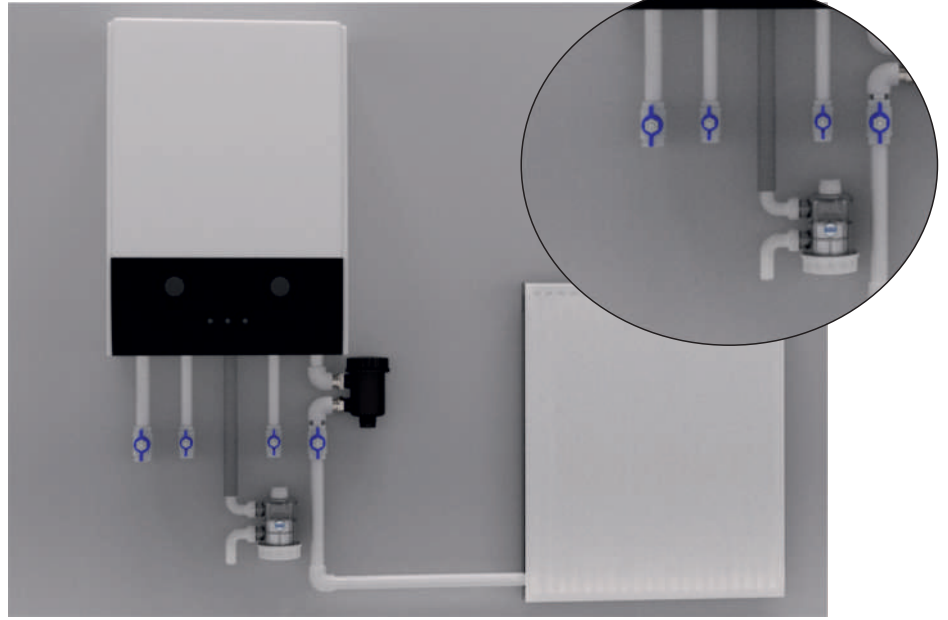
EKSTRA ESTETİK
Eviniz için estetik bir görünüm



EKSTRA KULLANIM KOLAYLIĞI
Cihaz bakımının gerekli olup olmadığını kontrol etmek oldukça kolaydır.



EKSTRA KÜÇÜK
Kompakt sediment tutucu



NÖTRALİZASYON

ÜRÜN KODU

19970003548

TR NOT

Yoğuşmalı kombilerin asitli suyunu nötrale ederek su tesisatlarına ve çevreye zarar vermesini engeller. Şeffaf kabı sayesinde granül seviyesi kolayca kontrol edilebilir. Nötralizasyon ünitesi, yoğuşmalı kazanlı veya ekonomizörlü sistemlerde kullanılır. Sistemlerde nötralizasyon ünitesinin kullanımı oldukça önemlidir. Sistemde yoğuşma sırasında ortaya çıkan yoğuşma suyunun yoğuşması için gidere veya toprağa verilmesi zararlıdır. Suyun nötralizasyon ünitesinden geçirilmesinin nedeni zararlı etkilerini ortadan kaldırmaktır. Nötralizasyon ünitesi kireç ve nötralizasyon granülleri içerir.

UKS UKS ULUSLARARASI
KALİTE SİSTEMLERİ VE
BELGELENDİRME
LTD. ŞTİ.

Bu Belge ile

Başaran Su Arıtma Sistemleri Proje Tesi
Taahhüt Pazarlama San. Ve Tic. Lt

Macun Mh. Abdulhaluk Renda C
Yenimahalle/ANKARA/
TÜRKİYE

Firmasının

TS ISO 45001

şartlarına uygun bir İş Sağlığı ve İş
aşağıda belirtilen kapsam dahilinde

Su Arıtma Ve Atık Su Arıtma C
Ve Teknik Servis Hizmetleri W

| | |
|------------------------|---------------|
| Kategori/Alt Kategori | :OHS-0276 |
| Belge No | :27 Ocak 2020 |
| Belge İlk Yayın Tarihi | :27 Ocak 2020 |
| Karar Tarihi | :24 Ocak 2022 |
| Belge Yayın Tarihi | :26 Ocak 2023 |
| Geçerlilik Tarihi | |

Bu belge, firmamız UKS'ın Belgeleendirme Kuruluşuna üyemiz ve
yılına en az 1 kez yapılacak güncellenen dosyalarımıza bakarak alınmış halde
ilk belgeleendirme kararı veya yeniden belgeleendirme kararı olan karar U
tarafından itibaren 3 yıl süreyle geçerlidir.
FR.72/Yayın Tarihi: 01.05.2013/ Rev. Tarihi: 14.03.2019/Rev. No:04



UKS ULUSLARARASI
KALİTE SİSTEMLERİ VE
BELGELENDİRME
LTD. ŞTİ.

Bu Belge ile

Başaran Su Arıtma Sistemleri Proje Tesi
Taahhüt Pazarlama San. Ve Tic. Ltd. Şti.

Macun Mh. Abdulhaluk Renda Cd. No:61
Yenimahalle/ANKARA
TÜRKİYE
Firmasının

TS EN ISO 14001:2015

şartlarına uygun bir Çevre Yönetim Sistemine
aşağıda belirtilen kapsam dahilinde sahip olduğunu onaylar

Su Arıtma Ve Atık Su Arıtma Cihazları Üretimi, Satışı, Montajı
Ve Teknik Servis Hizmetleri Mekanik Tesi Ve Taahhüt İşleri

Kategori / Alt Kategori :---

| | |
|------------------------|---------------|
| Belge No | :CY-0941 |
| Belge İlk Yayın Tarihi | :27 Ocak 2020 |
| Karar Tarihi | :27 Ocak 2020 |
| Belge Yayın Tarihi | :24 Ocak 2022 |
| Geçerlilik Tarihi | :26 Ocak 2023 |

Bu belge, firmamız UKS'ın Belgeleendirme Kuruluşuna üyemiz ve
yılına en az 1 kez yapılacak güncellenen dosyalarımıza bakarak alınmış halde
ilk belgeleendirme kararı veya yeniden belgeleendirme kararı olan karar tarafımızdan
tarafından itibaren 3 yıl süreyle geçerlidir.

FR.72/Yayın Tarihi: 01.05.2013/ Rev. Tarihi: 14.03.2019/Rev. No:04



Genel Müdür



Çevre Yönetim Sistemi
TS EN ISO 14001:2015
AB-0015-YS



www.ukselendirm.com.tr

Belgenin geçerlilik durumu <http://www.ukselendirm.com.tr> adresinden kontrol edilebilir.

UKS Uluslararası Kalite Sistemleri Ve Belgeleendirme Ltd. Şti.

Atakent Mah. Dicle Cad. No:35 Ümraniye / İSTANBUL
Telefon: +90 216 330 45 77 Pbx Faks: +90 216 330 67 47
info@uksbelendirm.com.tr

www.ukselendirm.com.tr
Belgenin geçerlilik durumu <http://www.ukselendirm.com.tr>



Bu Belge ile

an Su Arıtma Sistemleri Proje Tesisat İnşaat
aahhüt Pazarlama San. Ve Tic. Ltd. Şti.

Macun Mh. Abdulhaluk Renda Cd. No:61
Yenimahalle/ANKARA
TÜRKİYE

Firmasının

TS EN ISO 9001:2015

rına uygun bir Kalite Yönetim Sistemine
tilen kapsam dahilinde sahip olduğunu o

Atık Su Arıtma Cihazları Üretimi, Satış,
rvis Hizmetleri Mekanik Tesisat Ve Taah

91

cak 2020

ak 2020

ak 2022

ak 2023

nece habbude
kantar tartılmış buldu ağırlık

Genel Müdür

resinden kontrol edilebilir.

CE

AQUA-MAB
Su Arıtma ve İklimlendirme Sistemleri
UYGUNLUK BEYANI
DECLARATION OF CONFIRMITY

Üretici firma / Manufacturer
Adı / Name

Adres / Address

Telefon / Telephone

Web: www.aquamab.com.tr

Marka / Trademark
Model

Ürün Tanıtımı / Product Description

AQUA-MAB
Su Arıtma Sistemleri

: AQUAMAB 100lt/h ile AQUAMAB 100m³/h Arası

We declare that the products above are in conformity with the European Directives
2006 / 42 / EC Makine Emniyeti Yönetmeliği
2006 / 95 / EC Belirli Gerilim Sınırları Dahilinde Kullanılmak Üzere Tasarlanmış Elektrikli
Tehizat İle İlgili Yönetmelik

Yukarıda Bilgileri Verilmiş Ürünümüzü
Direktifine ve ilgili standartlara uygun olarak ürettiğimizi beyan ederiz. / Directive and in
accordance with relevant standards and affirm that we produce.

İlgili Standartlar / Relevant Standards :
TS EN ISO 12100:2010 Makinelerde Güvenlik-Tasarım İçin Genel Prensipler-Risk
EN 60204-1 Makinelerde Güvenlik-Makinelerin Elektrik Donanımı Genel Kurallar
TS EN 953 A1 A1 Makinelerde Güvenlik-Koruyucular-Sabit ve Hareketli Koruyucuların Tasarımı
ve Yapımı İçin Özellikler

İsim/Name
Poziyon/Position
İmza/Signature
Yer - Tarih / Place - Date

TD-F01 Yayın Tarihi: 16.03.2014 Rev:No: 00

: Zekeriya BAŞARAN
: Genel Müdür
: ANKARA / 16.03.2014

İletişim



İZMİR BÖLGE OFİSİ

Yunus Emre Mah. 7513/1. Sok.
No: 2/C Işıkkent / Bornova
İZMİR - TÜRKİYE
+90 444 4 622
izmir1@aquamab.com.tr

MERKEZ OFİS

Başaran Plaza
Abdul Halik Renda Cad. Atisan İş Merkezi
No:61 Ostim/ANKARA - TÜRKİYE
+90 444 4 622
info@aquamab.com.tr

ADANA BÖLGE OFİSİ

Efer Sanayi Sit. Yeşiloba Mah.
46167. Sok. C Blok No:37/A
Seyhan/ ADANA - TÜRKİYE
+90 322 429 26 67
adana@aquamab.com.tr